

Sicherheitseinweisung



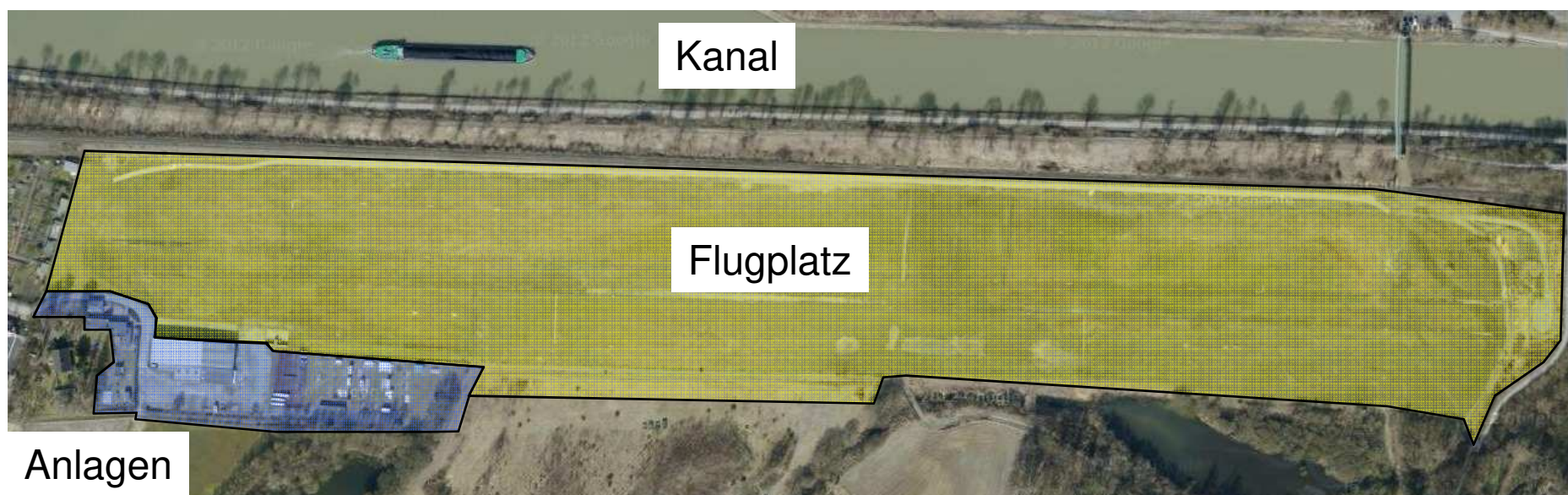
Verhalten auf dem Flugplatz (Dorsten am Kanal)

1. Übersicht über den Flugplatz und seine Einrichtungen
2. Allgemeines Verhalten auf dem Flugplatz
3. Verhalten am Start
4. Verhalten in der Nähe der Winde
5. Verfahren beim Rücktransport der Segelflugzeuge
6. Notfälle
7. Handynutzung



Verhalten auf dem Flugplatz

1. Übersicht über den Flugplatz und seine Einrichtungen



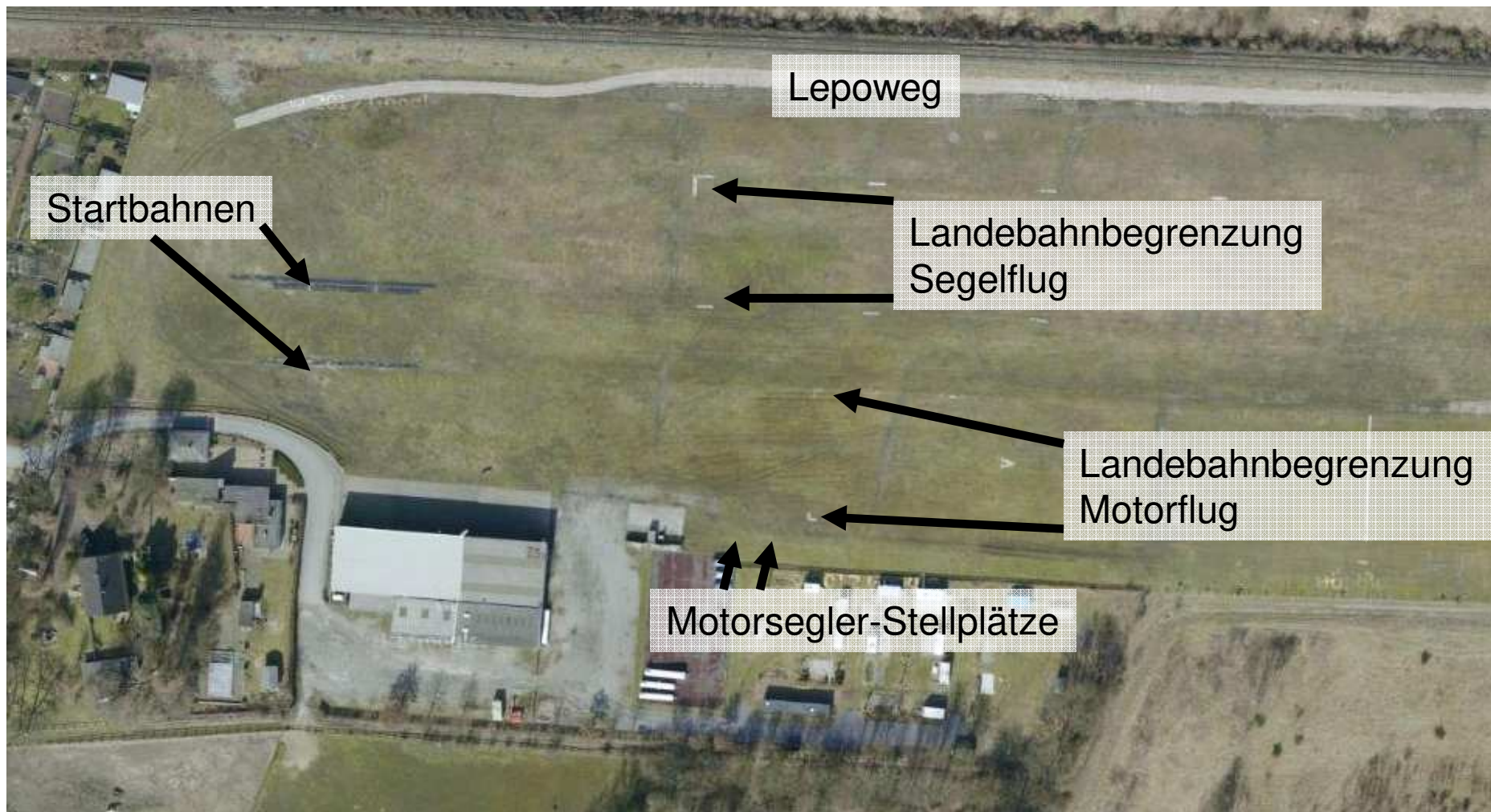
Verhalten auf dem Flugplatz

1. Übersicht über den Flugplatz und seine Einrichtungen



Verhalten auf dem Flugplatz

1. Übersicht über den Flugplatz und seine Einrichtungen

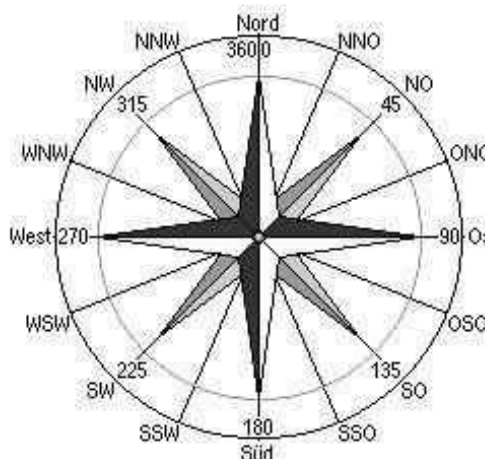


Verhalten auf dem Flugplatz

1. Übersicht über den Flugplatz und seine Einrichtungen



(„Zwo Sieben“) 27 ← 270



090 → 09 („Null Neun“)

Es wird als Orientierung immer die Richtung angegeben:

„Start 09“ heißt Start Richtung 090°, also Osten

„Die 27 ist in Betrieb“: Starts/Landungen werden Richtung 270°, Westen ausgeführt.

Verhalten auf dem Flugplatz

1. Übersicht über den Flugplatz und seine Einrichtungen



- Motorbahn
- Startstrecke (Lepobahn), hier liegen die Seile
- Landebahn Segelflug
- Rückholstrecke mit Lepoweg
- Startpunkt („Der Start“)



Verhalten auf dem Flugplatz

2. Allgemeines Verhalten auf dem Flugplatz

- Augen auf!
- Immer auf Bewegungen von Flugzeugen achten.
- Am Rand laufen, lieber warten als „schnell noch mal eben....“
- Bitte Fragen, wenn man sich unsicher ist.

- Niemals vor einem Motorflugzeug herlaufen, wenn:
 - Jemand drin sitzt.
 - Der Motor läuft.
 - Bei Motorfliegern gibt es viele tote Winkel: Besser immer so handeln, als würde der Motorflieger einen nicht sehen!
 - Bei Frontmotoren sich nur von hinten annähern, bei Klappmotoren von Segelflugzeugen nicht von hinten!

- Niemals vor einem Segelflugzeug herlaufen, wenn:
 - Das Seil eingeklinkt ist / Die Flächen waagrecht sind.
 - Der Klappmotor läuft.



Verhalten auf dem Flugplatz

3. Verhalten am Start

- Augen auf!
- Immer auf startende Flugzeuge achten.
- Niemals vor einem Segelflugzeug herlaufen, wenn:
 - Das Seil eingeklinkt ist / Die Flächen waagerecht sind.
- Bitte Fragen, wenn man sich unsicher ist.
- Den Start-Telefonisten und Startschreiber nicht ablenken oder stören.
- Keine laute Musik, kein Geschreie, kein Rumtoben.
- Nicht den Sichtbereich des Telefonisten auf den Start verdecken.
- Alle am Start Anwesenden tragen Verantwortung für den sicheren Flugbetrieb.

- Freiwillig und selbstständig mithelfen
 - Seile vom Lepo abmachen.
 - Fallschirme und Vorspann fertig machen („Seil fertig machen“).
 - Beim Einsteigen und Einklinken helfen.

- Keinen Müll liegen lassen.



Verhalten auf dem Flugplatz

4. Verhalten in der Nähe der Winde

- Augen auf!
- Achtung vor herab fallenden Seilen und Seilschirmen.
- Der sichere Bereich ist 10m hinter der Winde, nicht direkt seitlich daneben.
- Bei einem Seilriss kann das Seil neben die Winde schlagen.
- Niemals vor der Winde herlaufen oder daneben stehen, wenn:
 - der Motor läuft.
 - die Seile ausgezogen werden.
- Bitte Fragen, wenn man sich unsicher ist.

- Freiwillig und selbstständig mithelfen
 - Seile an den Lepo dran machen.
 - Fallschirme und Vorspann aufwickeln.
 - Ggf. beim Spleißen helfen.



Verhalten auf dem Flugplatz

5. Verfahren beim Rücktransport der Segelflugzeuge

- Der Rückholer soll den Flächenmann im Auge behalten und keine laute Musik hören, sodass er Rufe vom Flächenmann jederzeit hören kann.
- Der Rückholer soll anhalten, wenn der Schleppzug sich in Höhe der Aufsetzzone befindet und ein Flugzeug landet, damit der Flächenmann die Fläche ablegen und einen Sicherheitsabstand einnehmen kann.
- Im Schleppverband die Bahnen nur Queren, wenn auch in den nächsten zwei Minuten alles frei ist.
- Am Start lieber früher Ausklinken und die letzten Meter gefühlvoll und koordiniert von Hand schieben. Ein Unfall, weil zu spät gebremst oder ausgeklinkt wurde, führt sehr schnell zu großem Schaden.
- Wenn möglich, die Flugzeuge am Start stets hinten anstellen.

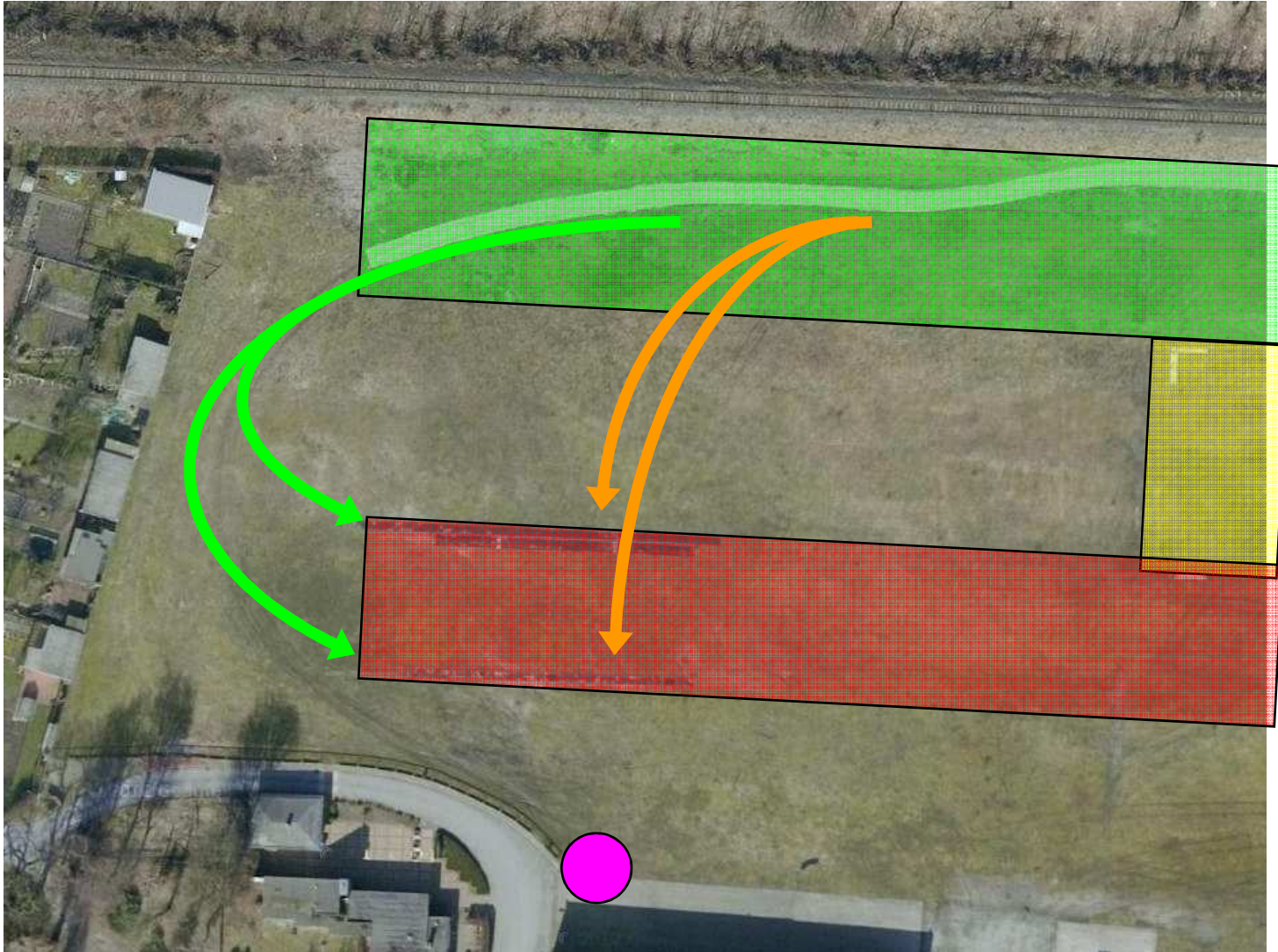
Wenn die Flugzeuge von Vorne auf die Bahn gestellt werden sollen:

- Beim Queren der Landebahn oder Anflugbereiches und der Startbahnen **IMMER** auf Flugzeuge im Anflug (Position – Endanflug) und am Start achten!
- Im Zweifel am Rand warten. Der Schleppverband ist langsam und lang, ein Stehenbleiben auf der Landebahn oder im Anflugbereich ist unbedingt zu vermeiden!

Verhalten auf dem Flugplatz

5. Verfahren beim Rücktransport der Segelflugzeuge

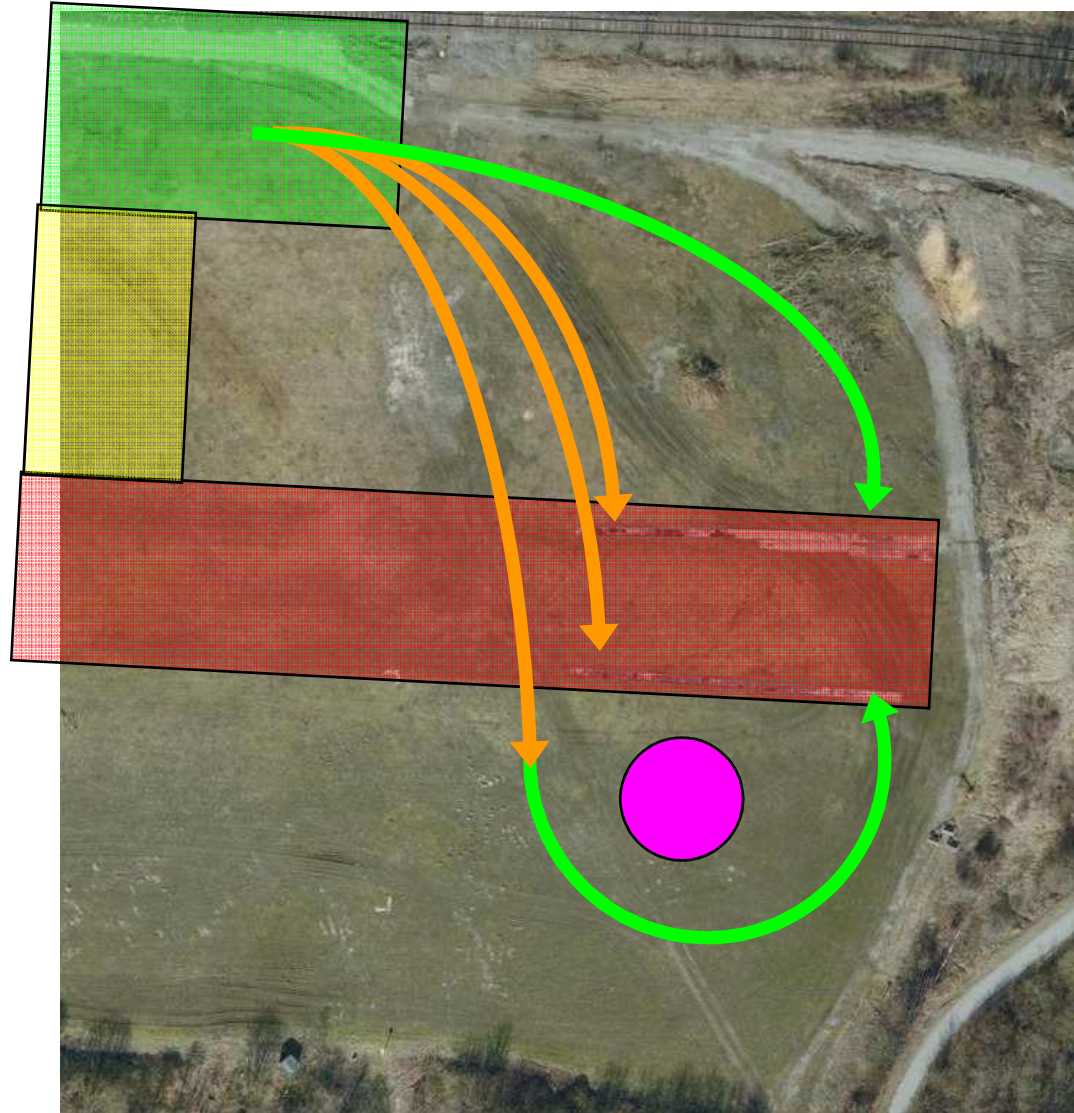
Wenn möglich, den grünen Weg nehmen.



Verhalten auf dem Flugplatz

5. Verfahren beim Rücktransport der Segelflugzeuge

Wenn möglich, den grünen Weg nehmen.





Verhalten auf dem Flugplatz

6. Notfälle

- Gefährliche Situationen immer sofort ansprechen/entschärfen bevor etwas passiert.
- Stoppsignal: Dreimal laut HALT-STOPP, zum Beispiel wenn jemand vor einem eingeklinkten Flugzeug herläuft.

Wenn es wirklich mal einen Unfall gab:

- Keine Panik
- Feuerlöscher befinden sich im Feuerwehrwagen, Flugzeughalle, Tankstelle, Flugleitung und Werkstatt.
- Erste-Hilfe-Kästen sind im Feuerwehrwagen, Flugleitung und Werkstatt.
- Notfallplan mit Notrufnummern hängt in der Flugleitung.

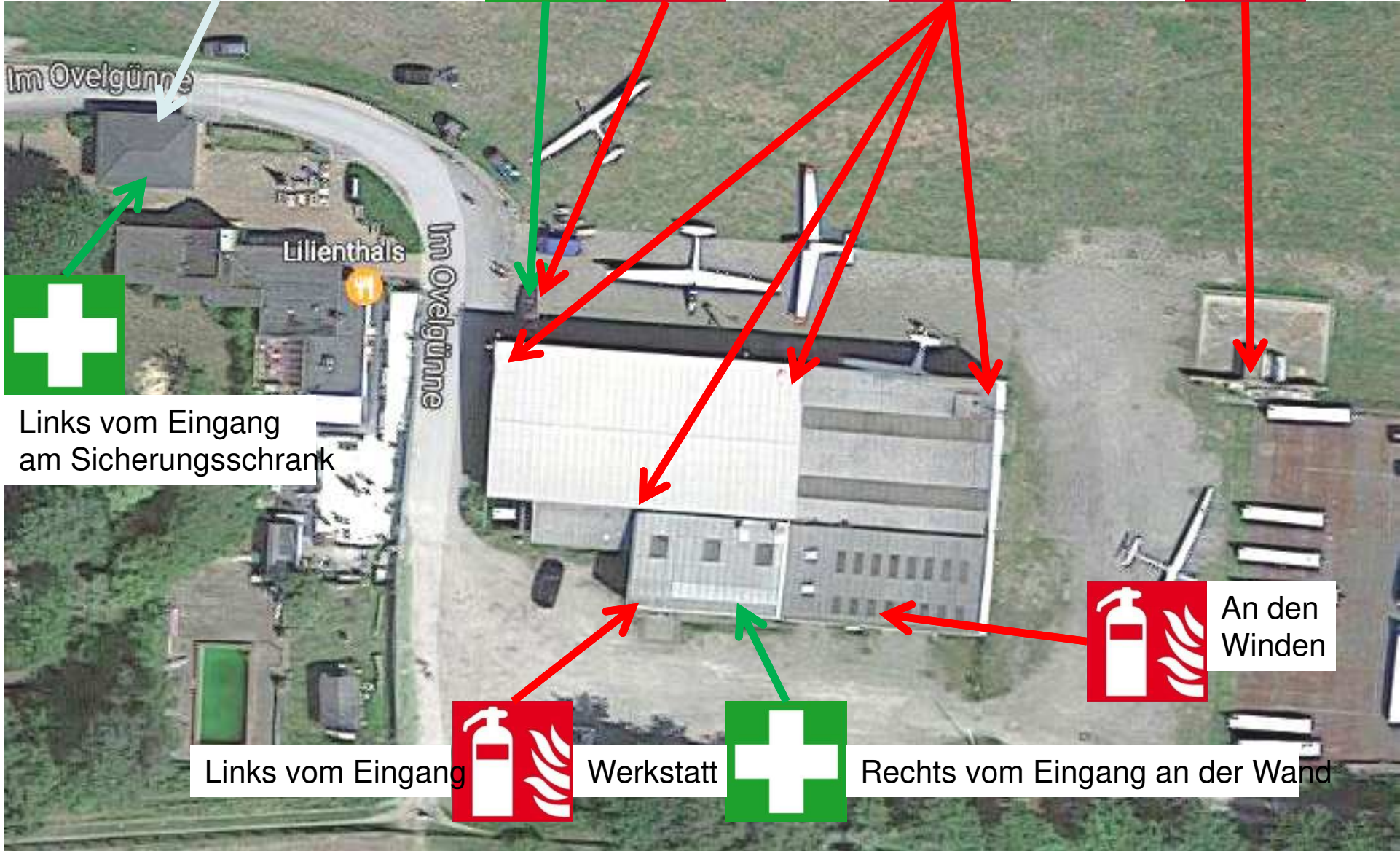
Flugleitung

Anruflisten und Telefon
an der Wand zur Straße

Feuerwehrtwagen
(Ambo-Beutel)

Halle:
An den Pfeilern

Tankstelle:
Im
Benzinlager



Links vom Eingang
am Sicherungsschrank



Links vom Eingang

Werkstatt



Rechts vom Eingang an der Wand



An den
Wänden



Verhalten auf dem Flugplatz

7. Handynutzung

**Elektronische Geräte haben zwei sicherheitsrelevante Aspekte:
Sie lenken ab und stören die Bordelektronik.**

Handynutzung für Flugschüler:

Am Boden:

Ausschließlich nur abseits des Flugbetriebes und nur wenn gerade keine Aufgaben wahrgenommen werden:

Beispiel: Handynutzung sitzend im sicheren Bereich am Start ohne Funktion (kein Startschreiber, kein Flugzeug muss eingeklinkt werden usw.).

Bei einsitzigen Flügen: Nicht erlaubt.

Ausnahme: Mitnahme im Gepäck (sicher verstaut) erlaubt für den Fall einer Außenlandung.

Bei doppelsitzigen Flügen entscheidet der Fluglehrer.